

**hydrorise**<sup>®</sup>

**ELIMINATING WATER?  
CHILD'S PLAY!**



**Clinical**  
Addition Silicones

**Zhermack**<sup>®</sup>  
CLINICAL

# **Hydrorise,** **беспрецедентная инновация.**

**ZHERMACK представляет HYDRORISE, А-силикон, подходящий для любой техники снятия оттиска во всех клинических случаях** за счет возможности комбинировать различные степени вязкости в зависимости от обстоятельств и выбирать соответствующее время схватывания согласно методу работы.

**В**Выдающиеся характеристики **HYDRORISE** являются следствием использования **новой технологии «гипергидрофильности»**, увеличивающей текучесть силикона и значительно повышающей точность оттиска.



**HYDRORISE – новый точный и надежный оттискной материал, разработанный с учетом всех нужд стоматологов. Идеальный как улыбка Ваших пациентов.**



# Технология гипергидрофильности: больше чем гидрофильность.

## Гипергидрофильность

Эксклюзивная технология, разработанная лабораториями ZHERMACK, делает HYDRORISE **высокосовместимым с водой, в большей степени чем любой другой материал, представленный на рынке.**

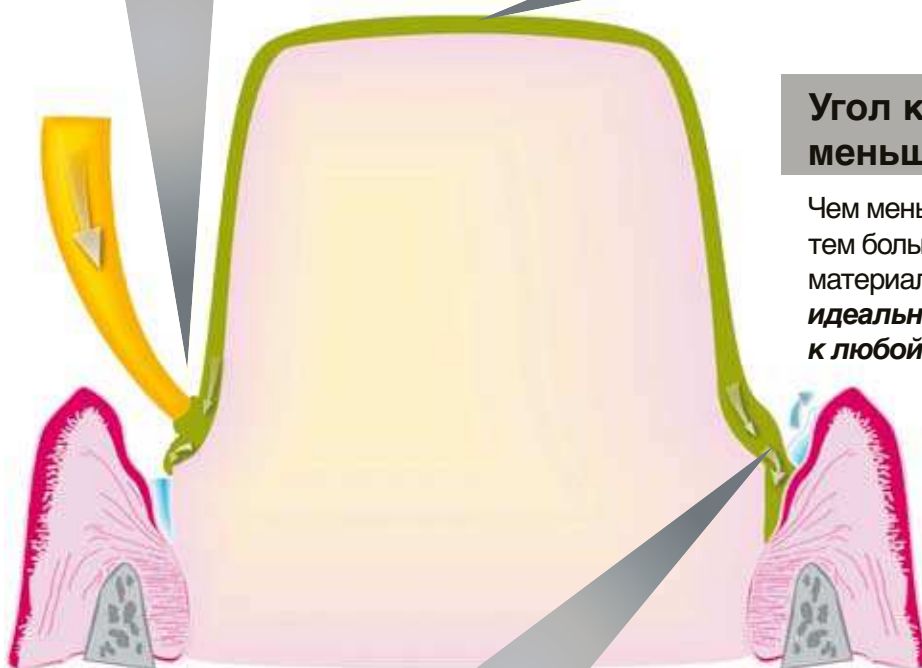
$< 10^\circ$

## Угол контакта меньше $10^\circ$

Чем меньше угол контакта, тем больше гидросовместимость материала, что позволяет силикону **идеально адаптироваться к любой зубной морфологии.**

## Система AMDA (Advanced Moisture Displacement Action: Улучшенный эффект вытеснения жидкостей)

Обеспечивает максимальное воспроизведение деталей в условиях влажной среды полости рта за счет увеличения способности материала вытеснять жидкости, присутствующие в десневой борозде, **гарантируя таким образом безупречную точность оттиска.**



# Надежность в работе

как для стоматолога, так и для пациента.

**Синергия физических и механических характеристик HYDRORISE является стабильным залогом успешной работы.**

## Тиксотропия

Способность силикона сохранять свое положение после выдавливания и растекаться при подвергании давлению. Таким образом **HYDRORISE** не стекает с препарируемого участка и не попадает в горло пациента.



## Прочность на разрыв

**HYDRORISE** - высокоэластичен, особенно при наличии значительных поднутрений.

Материал не рвется, и оттиск не деформируется во время извлечения из полости рта.

## Всегда разные решения, на выбор стоматолога.

**HYDRORISE** разработан таким образом, чтобы дать возможность комбинировать различные вязкости, исходя из предпочитаемого метода работы.

Материал	Двойной оттиск	Двойное смешивание	Монофазная
PUTTY			
HEAVY BODY			
MONOPHASE			
REGULAR BODY			
LIGHT BODY			
EXTRA LIGHT BODY			

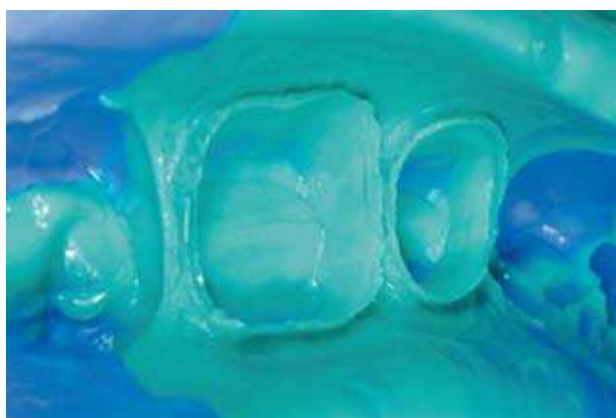
Материалы всех видов вязкости доступны в Norm.Set. (время обработки 2 - время схватывания 5.30) и Fast Set - (время обработки 1.30 - время схватывания 4)

# Hydrosystem:

*превосходные результаты, всегда.*

**ZHERMACK** предоставляет возможность использовать **HYDRORISE** в сочетании с инновационной системой **HYDROSYSTEM**, новым средством предварительной обработки поверхностей, оптимизирующим состояние препарированной области в полости рта и улучшающим условия для нанесения **HYDRORISE** на дентин, эмаль, десневые ткани, керамику, металлические сплавы и композиты.

**HYDROSYSTEM** позволяет получить **точный оттиск даже в самых сложных ситуациях**, делая процесс работы проще и удобнее.



**HYDROSYSTEM** При нанесении на препарированную область перед снятием оттиска **HYDROSYSTEM** еще больше улучшает угол контакта, повышая гидросовместимость материала на поверхности зубов: таким образом облегчается проникновение силикона в самые труднодоступные участки десневой борозды.

**HYDROSYSTEM** дает возможность предварительно обработать поверхность препарированной области, оптимизируя ее состояние и улучшая качество результата.

## Преимущества

- Создает идеальную поверхность препарированной области, **максимально снижая риск повторного снятия оттиска.**
- Уменьшает угол контакта с любой поверхностью в полости рта: **таким образом точность HYDRORISE еще более возрастает.**

# Hydrorise e Modulmix: преимущество идеального сочетания.

Система **HYDRORISE** также включает в себя **новый автоматический смеситель MODULMIX** и картриджи формата 5:1, разработанные и запатентованные компанией **ZHERMACK** для того, чтобы обеспечить стоматологу максимальный уровень удобства и вариативности работы.

## Модульность

Смесители **MODULMIX** возможно соединять друг с другом в единый блок, **позволяя таким образом одновременно использовать различные материалы** (консистенции «putty», «heavy body», «monophase», заменитель альгината).



## Новый картридж 5:1

**HYDRORISE maxi 380 мл доступен в новом картридже, разработанном для использования с MODULMIX** и совместимом со всеми представленными на рынке автоматическими смесителями формата 5:1.

- Прост в установке и сразу готов к использованию.
- Новый динамостатичный наконечник для идеального смешивания без перегрева материала, снижает бесполезный расход материала на 20%\*.
- Новый блокиратор наконечника для быстрой и надежной фиксации.



\*Источник: внутренние данные Zhermack

## Двойная скорость

С помощью одной кнопки можно контролировать скорость и **управлять выделением материала, исходя из собственных потребностей.**

## Современный персонализируемый дизайн

Компактный и функциональный дизайн обеспечивает **экономия пространства, как при настольной, так и при настенной установке.** Широкий выбор цветов позволяет **эстетично вписать MODULMIX в обстановку кабинета.**

## Качество смешивания

Идеальная дозировка компонентов гарантирует **однородность перемешивания без образования пузырьков воздуха.**



## Упаковка

C207000	HYDRORISE LIGHT NORMAL SETTING	2 картриджа 50 мл + 12 желтых смесительных наконечников	C207030	HYDRORISE LIGHT NORMAL SETTING	10 картриджей 50 мл
C207001	HYDRORISE LIGHT FAST SETTING	2 картриджа 50 мл + 12 желтых смесительных наконечников	C207031	HYDRORISE LIGHT FAST SETTING	10 картриджей 50 мл
C207002	HYDRORISE EXTRA LIGHT NORMAL SETTING	2 картриджа 50 мл + 12 желтых смесительных наконечников	C207032	HYDRORISE EXTRA LIGHT NORMAL SETTING	10 картриджей 50 мл
C207003	HYDRORISE EXTRA LIGHT FAST SETTING	2 картриджа 50 мл + 12 желтых смесительных наконечников	C207033	HYDRORISE EXTRA LIGHT FAST SETTING	10 картриджей 50 мл
C207004	HYDRORISE REGULAR NORMAL SETTING	2 картриджа 50 мл + 12 розовых смесительных наконечников	C207034	HYDRORISE REGULAR NORMAL SETTING	10 картриджей 50 мл
C207005	HYDRORISE REGULAR FAST SETTING	2 картриджа 50 мл + 12 розовых смесительных наконечников	C207035	HYDRORISE REGULAR FAST SETTING	10 картриджей 50 мл
C207006	HYDRORISE MONOPHASE NORMAL SETTING	2 картриджа 50 мл + 6 розовых смесительных наконечников	C207036	HYDRORISE MONOPHASE NORMAL SETTING	10 картриджей 50 мл
C207007	HYDRORISE MONOPHASE FAST SETTING	2 картриджа 50 мл + 6 розовых смесительных наконечников	C207037	HYDRORISE MONOPHASE FAST SETTING	10 картриджей 50 мл
C207008	HYDRORISE HEAVY BODY NORMAL SETTING	2 картриджа 50 мл + 6 зеленых смесительных наконечников	C207038	HYDRORISE HEAVY BODY NORMAL SETTING	10 картриджей 50 мл
C207009	HYDRORISE HEAVY BODY FAST SETTING	2 картриджа 50 мл + 6 зеленых смесительных наконечников	C207039	HYDRORISE HEAVY BODY FAST SETTING	10 картриджей 50 мл
C207010	HYDRORISE PUTTY NORMAL SETTING	2 банки (База + Катализатор) по 300 мл			
C207011	HYDRORISE PUTTY FAST SETTING	2 банки (База + Катализатор) по 300 мл			
C207012	HYDRORISE PUTTY NORMAL SETTING	2 банки (База + Катализатор) по 900 мл			
C207013	HYDRORISE PUTTY FAST SETTING	2 банки (База + Катализатор) по 900 мл			

C207040	HYDRORISE MAXI MONOPHASE NORMAL SETTING	2 картриджа 380 мл + 15 динамостатичных смесительных наконечников + 2 блокиратора наконечников + 1 шприц для эластомеров + 15 интраоральных канюль
C207041	HYDRORISE MAXI MONOPHASE FAST SETTING	2 картриджа 380 мл + 15 динамостатичных смесительных наконечников + 2 блокиратора наконечников + 1 шприц для эластомеров + 15 интраоральных канюль
C207042	HYDRORISE MAXI HEAVY BODY NORMAL SETTING	2 картриджа 380 мл + 15 динамостатичных смесительных наконечников + 2 блокиратора наконечников
C207043	HYDRORISE MAXI HEAVY BODY FAST SETTING	2 картриджа 380 мл + 15 динамостатичных смесительных наконечников + 2 блокиратора наконечников
C207044	HYDRORISE MAXI PUTTY NORMAL SETTING	2 картриджа 380 мл + 15 динамостатичных смесительных наконечников + 2 блокиратора наконечников
C207045	HYDRORISE MAXI PUTTY FAST SETTING	2 картриджа 380 мл + 15 динамостатичных смесительных наконечников + 2 блокиратора наконечников
C207060	HYDRORISE MAXI MONOPHASE NORMAL SETTING	6 картриджей 380 мл + 2 блокиратора наконечников + 3 шприца для эластомеров + 45 интраоральных канюль
C207061	HYDRORISE MAXI MONOPHASE FAST SETTING	6 картриджей 380 мл + 2 блокиратора наконечников + 3 шприца для эластомеров + 45 интраоральных канюль
C207062	HYDRORISE MAXI HEAVY BODY NORMAL SETTING	6 картриджей 380 мл + 2 блокиратора наконечников
C207063	HYDRORISE MAXI HEAVY BODY FAST SETTING	6 картриджей 380 мл + 2 блокиратора наконечников
C207064	HYDRORISE MAXI PUTTY NORMAL SETTING	6 картриджей 380 мл + 2 блокиратора наконечников
C207065	HYDRORISE MAXI PUTTY FAST SETTING	6 картриджей 380 мл + 2 блокиратора наконечников

C207100	HYDROSYSTEM	1 флакон 10 мл + 50 аппликаторов
---------	-------------	----------------------------------

## Аксессуары

C205530	DYNAMIC-STATIC MIXING TIPS	Динамостатичные смесительные наконечники Zhermack (50 шт)	C205500	MIXING TIPS MEDIUM	Розовые смесительные наконечники (48 шт)
C205540	MIXING TIP LOCKERS	Блокиратор наконечника Zhermack (2 шт)	C202090	ORAL TIPS	Желтые интраоральные канюли (48 шт)
C202080	MIXING TIPS STANDARD	Зеленые смесительные наконечники (48 шт)	C202100	DISPENSER D2	Диспенсер D2 - 1:1
C202070	MIXING TIPS SMALL	Желтые смесительные наконечники (48 шт)	U100210	ЗУБЧАТАЯ ПЛАНКА	1 зубчатая планка для диспенсера D2 - 1:1

## Оборудование

C309030	MODULMIX	Автоматический смеситель 230B
C309031	MODULMIX	Автоматический смеситель 230B (версия для Великобритании)
C309035	MODULMIX	Автоматический смеситель 115B

Branch  
**Zhermack GmbH Deutschland**  
 Öhlmühle 10 - D-49448 Marl  
 Tel. +49 - 0 54 43 / 20 33 - 0  
 Fax +49 - 0 54 43 / 20 33 - 11  
 info@zhermack.de  
 www.zhermack.com

Branch  
**Zhermapol**  
 ul. Augustówka 14  
 02 - 981 Warszawa - Polska  
 Tel. +48 - 22 858 82 72 - 858 73 41  
 Fax +48 - 22 642 07 14  
 zhermapol@zhermapol.pl  
 www.zhermack.com

Branch  
**Zhermack Inc.**  
 151 Industrial Way East Bldg B  
 Eatontown, NJ 07724  
 Phone +1 - 732 389 8540  
 Fax +1 - 732 389 8543  
 info.usa@zhermack.com  
 www.zhermack.com

Representative Office  
**Zhermack UK and Ireland**  
 21 Balmoral Road  
 Melton Mowbray - Leics.  
 LE13 1JN  
 Tel. +44 - (0)7870 690811  
 uk@zhermack.com  
 www.zhermack.com

Representative Office  
**Zhermack Russia**  
 5/2 Marshala Vasilevskogo St.  
 123098 Moscow - Russia  
 Tel. +7 916 9301191  
 info.russia@zhermack.com  
 www.zhermack.com

## Zhermack SpA

Via Bovazecchino, 100 - 45021 Badia Polesine (RO) ITALY  
 Tel. +39 - 0425 597611 Fax +39 - 0425 53596 info@zhermack.com www.zhermack.com